

InnuxTime

Software de Control de Presencia

El escenario de cambio constante que caracteriza el mercado tiene un fuerte efecto sobre las empresas. Reducir los costos, aumentar el rendimiento, la flexibilidad y la gestión de la información actualizada, fiable y de inmediato, son los principales retos que actualmente enfrentan las empresas y organizaciones públicas y privadas. El capital humano es el catalizador de estos cambios y un de negocio competitivo.



Descripción

InnuXTime responde a tres principios básicos: facilidad de utilización, eficiencia y adaptabilidad.

Este software mantiene una base de datos que almacena los registros de empleados, tarjetas, horas y horarios de trabajo. A medida que se realizan las fichadas en los relojes de fichar, InnuXTime registra la información para la posterior emisión de informes fácilmente exportables a otras aplicaciones de Windows (Word, Excel y programas de nóminas). Estos informes ayudan a monitorizar las faltas de los empleados y agilizan la gestión de sus salarios.

Con InnuXTime no tendrá que pasar horas leyendo manuales extensos y complejos, ni dedicará más tiempo a la implantación del sistema que a beneficiarse de su uso. Y, lo que es más importante, el software ha sido concebido para funcionar conforme a sus necesidades.



Equipos y tipos de comunicación

InnuXTime se integra con una amplia gama de relojes de fichar a través de diferentes formas de comunicación, dando respuesta a todas las necesidades de la empresa.

Nuestro sistema de control de presencia funciona con comunicación TCP/IP, protocolo que permite comunicar con los relojes de fichar a través de redes de comunicación estructuradas (inalámbricas o no), que normalmente existen en las empresas, así como establecer conexiones con equipos remotos a través de internet.

Para instalaciones más sencillas, es posible utilizar comunicaciones RS232 o RS485, que conectan directamente los relojes de fichar a una puerta serie o USB de ordenador. En casos más complejos, es posible una comunicación GSM, bastando la existencia de una red de telefonía móvil.

Por último, si se dispone de línea telefónica, se puede utilizar para comunicar con el terminal, acoplando un módem al reloj de fichar.



InnuXTime

Tecnologías de Identificación

Con el avance de la tecnología, todos los años aparecen nuevas formas de identificación de empleados, impidiendo, con una eficacia cada vez mayor, el fraude en las fichadas.

InnuXTime permite disfrutar de las técnicas más recientes de identificación al integrarse con los relojes de fichar más sofisticados del mercado. Aunque las formas de identificación más habituales son la tarjeta RFID y el reconocimiento de huellas digitales, InnuXTime permite identificaciones más fiables y seguras, como el reconocimiento facial y de la palma de la mano.

Versión Advance

InnuXTime Advance da respuesta a las necesidades específicas de medianas y grandes empresas, tanto públicas como privadas.

Una de las grandes ventajas de la versión Advance tiene que ver con su capacidad de procesamiento de horarios por medio de sistemas de compensación o bolsas de horas. Gestionando fácilmente las horas de compensación efectuadas, esta versión permite atribuir créditos mensuales o semanales en horas y, posteriormente, contabilizar los saldos por período, teniendo en cuenta las compensaciones y los créditos. Los saldos, positivos o negativos, pueden pasar de un período al siguiente, manteniéndose una cuenta corriente de horas por empleado.

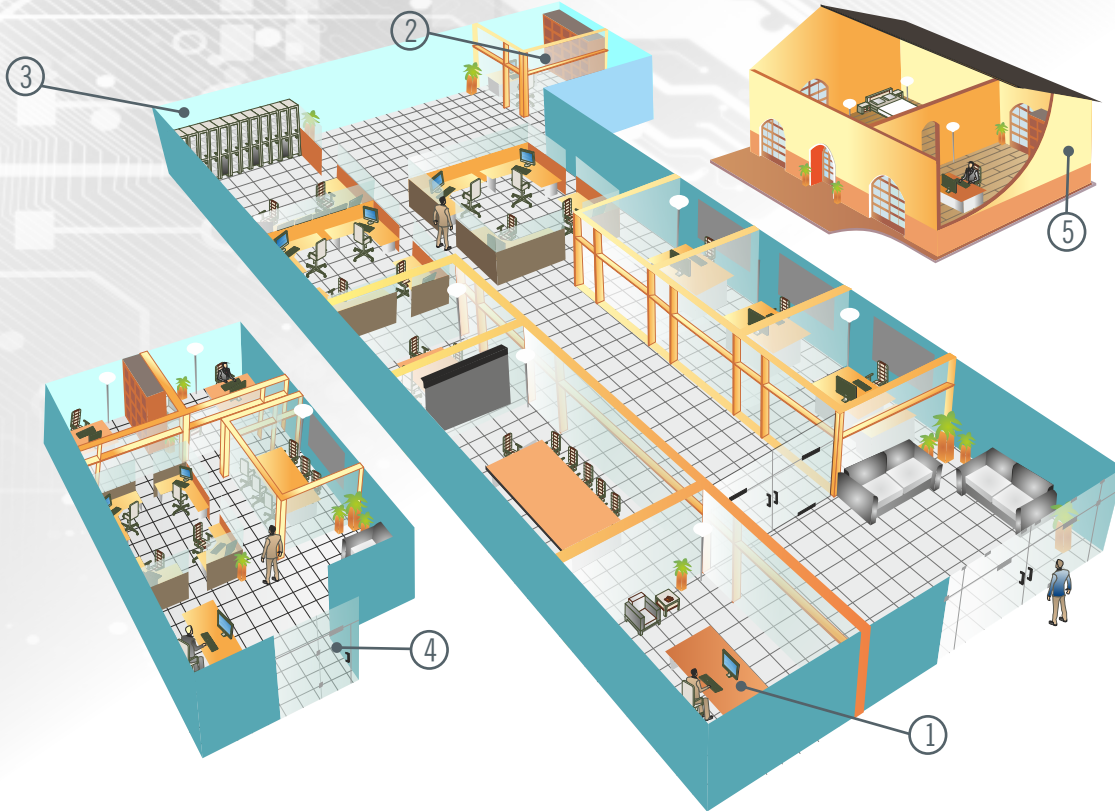
Otra gran ventaja de esta versión consiste en la gestión del pedido y aprobación de vacaciones y ausencias, por medio de un sistema de workflow jerárquico, donde los pedidos efectuados por los empleados en WebTime se autorizan o rechazan en InnuXTime según los niveles de autorización.

La versión Advance permite, a través de un módulo opcional, el procesamiento automático de las fichadas registradas en los relojes de fichar. Este módulo facilita enormemente el trabajo del departamento de recursos humanos, pues elimina las tareas repetitivas y muestra automáticamente y en todo momento resultados actualizados.

Para el departamento de informática, la versión Advance permite la autenticación de usuarios en la aplicación a través del servidor de Active Directory o LDAP, lo que normaliza los procesos de autenticación en la aplicación y centraliza la información de logins y passwords.



Infografía explicativa



- ① Sede - En una primera fase, la administración define el reglamento interno de la empresa en lo que se refiere a gestión de presencia, estableciendo las reglas de los horarios de los empleados. En la fase de funcionamiento normal del sistema, la administración tiene acceso a la información necesaria para la toma de decisiones (como penalizar o gratificar a los empleados según su rendimiento).
- ② Departamento de Recursos Humanos - Tiene a su disposición toda la información sobre presencia de empleados, lo que permite agilizar el procesamiento de salarios. Las fichadas se registran y procesan automáticamente, teniendo en cuenta los horarios definidos, los días de vacaciones y de ausencia introducidos en el sistema por los propios empleados, así como las reglas establecidas por la entidad patronal. El departamento de RRHH sólo tiene que preparar los resultados y exportarlos al software de nóminas. Permite también el control de colaboradores temporales mediante la generación de alertas de duración de los contratos, facilitando las renovaciones o rescisiones oportunas.

- ③ Departamento de Informática - Este departamento es el responsable de mantener en funcionamiento toda la estructura del InnuxTime, que incluye la base de datos SQL Server, el servidor de internet (si se instala el portal WebTime) y la red de comunicación con los relojes de fichar. Esta tarea se realiza por autenticación a través de Active Directory, lo que permite la utilización de claves de registro y acceso ya existentes.
- ④ Unidad de Negocio Remota - Los empleados fichan normalmente. En la sede, el software registra las fichadas automáticamente a través de conexiones a internet ya existentes o utilizando otras formas de comunicación, como el GSM o la línea telefónica.
- ⑤ Casa - Desde sus casas (o desde cualquier lugar con conexión a internet), los empleados acceden a toda la información sobre su presencia, someten sus pedidos de vacaciones a la aprobación de sus superiores y justifican sus ausencias del trabajo. Los cuadros superiores reciben mails de alerta de tareas pendientes en la gestión de presencia de sus subordinados, como son la definición de horarios y la aprobación de vacaciones y salidas en horario de trabajo.

La información cedida sujeta a cambios sin previo aviso, debido a la constante evolución del producto. Innux no se hace responsable por cualquier error u omisión en este documento, ni sujeto a ninguna obligación sobre la base de la información que contiene.



Características de InnuxTime	Versión Base	Versión Advance
Multiempresa, multipuesto y multiusuario	✓	✓
Asistencia remota integrada	✓	✓
Base de datos SQL Server 2000, 2005 y 2008	✓	✓
Definición de perfiles de acceso a la aplicación por usuario	✓	✓
Autenticación InnuxTime	✓	✓
Autenticación por LDAP y Active Directory	✗	✓
Gestión de terminales de fichar y control de acceso	✓	✓
Registro automático cíclico de fichadas en terminales	✓	✓
Registro automático temporizado de fichadas en terminales	✓	✓
Comunicación TCP/IP, GSM, WiFi, SMS, Módem, RS232 y RS485	✓	✓
Control de acceso físico de empleados	✓	✓
Programación de toques de sirena	✓	✓
Control de acceso a terminales de fichar por usuario	✗	✓
Gestión de departamentos	✓	✓
Definición de superiores jerárquicos por departamento	✗	✓
Definición de número máximo de empleados de vacaciones por departamento	✗	✓
Definición de horarios por departamento	✗	✓
Gestión de empleados	✓	✓
Captura de fotografía de empleados a través de webcam	✓	✓
Definición de planes de trabajo por empleado	✗	✓
Gestión de horarios	✓	✓
Horarios fijos y flexibles	✓	✓
Límites de horas por código de trabajo	✓	✓
Cómputo de tolerancias y redondeos	✓	✓
Definición de paros flexibles	✓	✓
Soporte de plataformas de compensación	✗	✓
Gestión de planes de trabajo	✓	✓
Planes de trabajo semanal, quincenal, mensual, etc.	✓	✓
Detección automática de plan de trabajo conforme a fichadas efectuadas	✓	✓
Definición de planes de trabajo por escala	✓	✓
Cálculo de compensaciones semanales o mensuales	✗	✓
Límite de horas de tolerancia por período	✗	✓
Control de tolerancias con compensación por período	✗	✓
Gestión de permisos y créditos con y sin autorización jerárquica	✗	✓
Saldo de débitos y créditos por período	✗	✓
Previa autorización de trabajo extra	✗	✓
Gestión de vacaciones y ausencias	✓	✓
Niveles jerárquicos para aprobación de justificantes y vacaciones	✗	✓
Delegación de competencias de aprobación	✗	✓
Control de vacaciones para el año siguiente	✗	✓
Cálculo de descuento de días de vacaciones por faltas	✗	✓
Bloqueo de atribución de vacaciones en fechas específicas por departamento	✗	✓
Tránsito de vacaciones al año siguiente	✗	✓
Detección y corrección de anomalías	✓	✓
Consulta de empleados presentes y ausentes en tiempo real	✓	✓
Procesamiento automático de fichadas	✗	✓
Gestión de contratos con alertas de final de contrato	✓	✓
Exportación a programas de nóminas	✓	✓
Integración con el portal de empleados WebTime	✓	✓
Integración con el portal de cuadros superiores WebTime Advance	✗	✓
Integración con la aplicación de control de acceso InnuxAccess	✓	✓
Integración con la aplicación de gestión de horarios InnuxCalendar	✓	✓

(*) opcional

La información cesará sujeta a cambios sin previo aviso, debido a la constante evolución del producto. Innux no se hace responsable por cualquier error u omisión en este documento, ni sujeto a ninguna obligación sobre la base de la información que contiene.



InnuxWebtime*

Descripción

El portal de internet Webtime está integrado en la aplicación InnuxTime y da soporte a la gestión de presencia. Instalado en el servidor de aplicaciones de internet, es accesible a empleados con acceso a la intranet de la empresa y, opcionalmente, a internet. La instalación en un único servidor evita los problemas y las pérdidas de tiempo y recursos propias de las aplicaciones para Windows, que deben instalarse en el ordenador de cada operador.

Con una página inicial común a todos los usuarios, Webtime consta de dos partes: el portal de cuadros superiores y el portal de empleados. El usuario puede acceder como empleado o miembro de cuadro superior, dependiendo de sus permisos de acceso. La autenticación se realiza a través de servidores de Active Directory o LDAP preexistentes, facilitando la gestión de accesos al departamento de informática, sobre todo en empresas con un gran número de empleados.

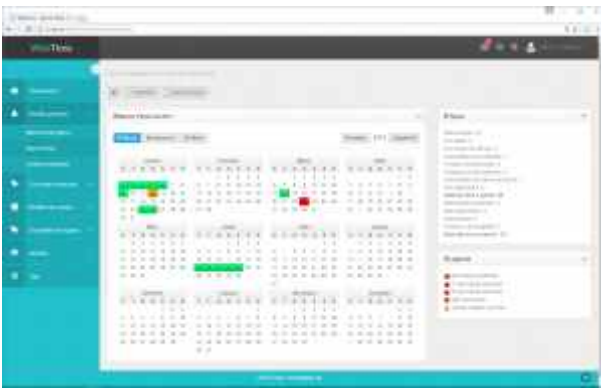
Portal de cuadros superiores

Webtime envía un email a cada miembro del cuadro superior con la lista de tareas pendientes. Al acceder al portal, aparece la lista de tareas, por ejemplo, autorizar vacaciones, ausencias y salidas en horario de trabajo pedidas previamente por los empleados. El superior jerárquico puede autorizar o denegar los pedidos; en el primer caso, las tareas pasan al nivel jerárquico inmediatamente superior.

Cada miembro de cuadro superior puede, por ejemplo en caso de ausencia por vacaciones, delegar sus permisos en otro superior, que se responsabiliza temporalmente de sus empleados.

Los miembros de cuadros superiores pueden consultar todos los registros de presencia de los empleados: fichadas, resultados, tiempo acumulado de trabajo y faltas, saldos y bolsas de horas.

Opcionalmente, es posible realizar tareas más activas en el sistema: definir vacaciones y horarios, corregir irregularidades de las fichadas y efectuar pequeños procesamientos diarios, tal como operar el departamento de Recursos Humanos en InnuxTime.



Cada superior jerárquico puede acceder a los datos de los empleados a los que tiene acceso, manteniéndose así la confidencialidad.

(* Módulo Opcional)

Portal de empleados

Dada su facilidad de acceso, Webtime es una excelente herramienta para involucrar a los empleados en el día a día de la empresa. Facilita la gestión de la presencia evitando el desplazamiento al departamento de Recursos Humanos de la entidad patronal. Para este departamento, Webtime supone una ayuda indispensable, ya que son los propios empleados los que introducen información en el sistema.



El portal cuenta con una interfaz simpática, de uso fácil e intuitivo. La información es visual y de fácil lectura: calendarios, imágenes y leyendas, evitando en lo posible el uso de tablas. De este modo, los empleados operan en la aplicación con rapidez y eficacia.

WebTime permite efectuar pedidos de vacaciones, ausencias y salidas en horario de trabajo o por formación. Los pedidos se envían automáticamente a los superiores jerárquicos para su aprobación. Una vez aprobados, se procesan en InnuxTime. Los empleados pueden consultar el estado de sus pedidos: pendiente de aprobación, aprobado o denegado.

Los empleados pueden también consultar toda la información relacionada con su presencia: saldo actual de bolsa de horas, horarios, vacaciones pedidas y aprobadas, etc.

La información cesará sujeta a cambios sin previo aviso, debido a la constante evolución del producto. Innux no se hace responsable por cualquier error u omisión en este documento, ni sujeto a ninguna obligación sobre la base de la información que contiene.

✉ geral@innux.com

🌐 www.innux.com | www.innux.pt

T.: +351 229 812 220 T.: +351 219 618 404